

Interreg
Baltic Sea Region



Co-funded by
the European Union

Wspieramy bardziej ekologiczny i odporny region Morza Bałtyckiego



Instytucja Zarządzająca/ Wspólny Sekretariat Interreg BSR

Agnieszka Lipińska, Senior Project Officer
Mateusz Ropiak, Project Officer

Nasza misja:



Wprowadzamy w życie
– poprzez współpracę transnarodową –
korzystne dla mieszkańców całego regionu Morza
Bałtyckiego rozwiązania
w zakresie innowacji, zrównoważonego gospodarowania
wodą i neutralności klimatycznej.

The background features a target with several arrows hitting the bullseye. In the top right corner, there is a bar chart with seven vertical bars of increasing height, colored in shades of blue and green. The main title 'Nasze cele' is centered in a dark blue box on the left side.

Nasze cele

Wspieramy zmianę

w kierunku bardziej ekologicznych i odpornych społeczeństw i gospodarek

Wspieramy organy władzy publicznej

w adresowaniu bieżących potrzeb społeczeństw i biznesu

Wpieramy tworzenie praktycznych rozwiązań

odpowiadających na aktualne wyzwania w regionie Morza Bałtyckiego i dla jasno określonych użytkowników



Zakres tematyczny Programu Interreg BSR

Priorytet 1:

Innowacyjne społeczeństwa

Priorytet 2:

Spółeczeństwa rozważnie korzystające z wody

Priorytet 3:

Spółeczeństwa neutralne dla klimatu

Nabór otwarty TYLKO dla projektów głównych w ramach Priorytetu 1 i 3!



Fundusze dostępne w tym naborze



ERDF



Interreg
Baltic Sea Region



Co-funded by
the European Union

W kierunku bardziej innowacyjnego regionu Morza Bałtyckiego



Agnieszka Lipińska, Senior Project Officer



Innowacyjne społeczeństwa

Cel programu 1.1 Odporne gospodarki i społeczności

Cel programu 1.2 Usługi publiczne odpowiadające na potrzeby mieszkańców



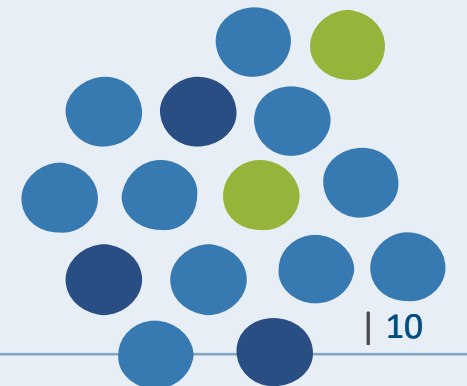
Dlaczego chcemy budować odporny region?

- Jesteśmy **zależni** od wydarzeń na świecie
- Sytuacja jest **dynamiczna** (wyzwania po pandemii, wojna, kryzys energetyczny...)
- Chcemy być **przygotowani na niespodziewane** wydarzenia
- Chcemy szybko **odnaleźć się** w nowej sytuacji



Dlaczego chcemy wspierać ukierunkowane na potrzeby usługi publiczne?

- Rosnące potrzeby przy jednoczesnych **ograniczeniach** budżetowych
- Lepsze **ukierunkowanie** i **dostosowanie** usług do potrzeb mieszkańców
- Pokonywanie **barier innowacyjnych** i wykorzystanie **nowych technologii**
- Uwzględnienie różnych **regionów** i **grup społecznych**



Zaskocz nas
nowymi
pomysłami!

na wprowadzenie
społeczności w nowe
kierunki lub zwiększenie
potencjału cyfryzacji,
poprzez...



PRIORITY 1
Innovative
societies

- ✓ przygotowanie odpowiedzi na ekstremalne zjawiska pogodowe i inne zdarzenia
- ✓ zapewnienie **dobrostanu i bezpieczeństwa społecznego**
- ✓ wsparcie **transformacji biznesu**
- ✓ wprowadzanie narzędzi cyfrowych do usług **publicznych**
- ✓ wprowadzanie narzędzi cyfrowych do **monitorowania i reagowania** na pojawiające się wyzwania



Przygotowanie reakcji na ekstremalne zjawiska pogodowe i inne nieprzewidziane zdarzenia





Co możesz
zrobić?



Zwiększenie gotowości na ekstremalne zdarzenia

Możliwe działania:

Pomoc władzom publicznym w zwiększaniu ich kompetencji w zakresie opracowywania strategii zarządzania w obliczu ekstremalnych zjawisk pogodowych.





Zwiększenie gotowości na ekstremalne zdarzenia

Możliwe działania:

Optymalizacja modeli koordynacji między agencjami ochrony ludności w celu skutecznego reagowania w obliczu sytuacji kryzysowych.





Co możesz
zrobić?

Zwiększenie aktywnego zaangażowania obywateli

Możliwe działania:

Wykorzystanie najnowocześniejszych technologii w celu aktywizacji udziału obywateli w koordynowaniu działań w razie sytuacji kryzysowych.





Co możesz
zrobić?

Zwiększenie świadomości obywateli

Możliwe działania:

Polepszenie kompetencji społecznych i dostarczenie obywatelom wiedzy w zakresie sposobu reagowania w obliczu ekstremalnych zjawisk pogodowych.



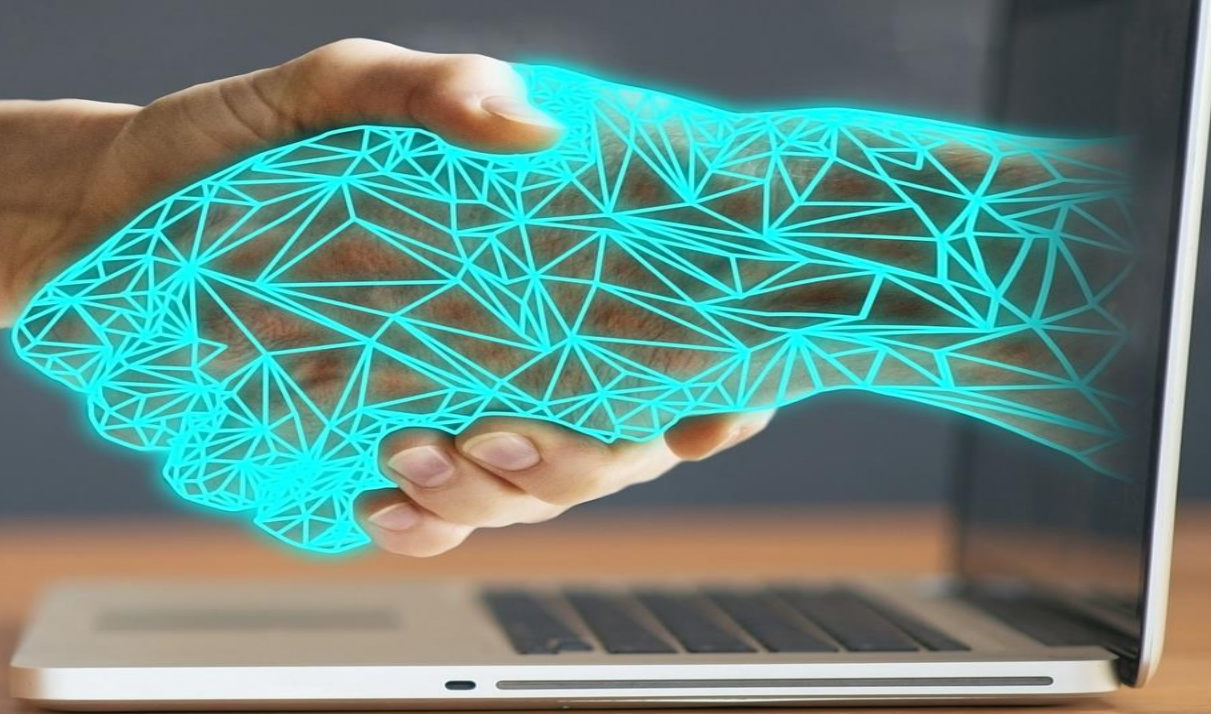


Zapewnienie dobrostanu i bezpieczeństwa społecznego





Co możesz
zrobić?



Wprowadzenie nowoczesnych modeli i usług wsparcia

Możliwe działania:

Wykorzystanie **technologii cyfrowych**, aby połączyć wolontariuszy z osobami potrzebującymi, w celu **zapewnienia opieki i wsparcia** wrażliwym lub odizolowanym członkom społeczności.





Przykład wdrażanego projektu:

Kids Like Us



Nauczyciele, władze publiczne i organizacje pozarządowe rozwijają koncept przestrzeni, w których kontakt z naturą i odwołanie się do wszystkich zmysłów wesprze proces poprawy zdrowia psychicznego dzieci z traumatycznymi doświadczeniami.



Wsparcie transformacji biznesu





Co możesz
zrobić?

Tworzenie modeli współpracy zmniejszających zależność regionu Morza Bałtyckiego od globalnych łańcuchów dostaw

Możliwe działania:

Przygotowanie programów ułatwiających nawiązywanie partnerstw między firmami i regionalnymi dostawcami.





Przykład wdrażanego projektu

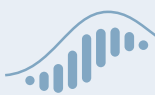
MI-RAP



Pomaga władzom lokalnym, agencjom sektorowym i organizacjom wspierającym biznes przyciągnąć talenty do przemysłu muzycznego i zapewnić współpracę międzysektorową oraz integrację nowych technologii i ekologicznych praktyk.



Wprowadzenie narzędzi cyfrowych do usług publicznych





Co możesz
zrobić?



Tworzenie nowych modeli usług publicznych sprzyjających włączeniu społecznemu

Możliwe działania:

Ułatwienie integracji słabszych lub marginalizowanych grup społecznych poprzez lepszy cyfrowy dostęp do usług społecznych i wymogów administracyjnych.





Co możesz
zrobić?



Aktywizacja społeczna poprzez przekształcanie usług publicznych

Możliwe działania:

Zwiększenie udziału mniej aktywnych grup społecznych w życiu publicznym poprzez **wykorzystanie nowych rozwiązań technologicznych**, np. gamingu.





Tworzenie bezpiecznych cyfrowych usług publicznych

Możliwe działania:

Poprawa **bezpiecznej wymiany danych** między różnymi bazami danych organów publicznych w celu usprawnienia świadczenia e-usług.





Wprowadzenie narzędzi cyfrowych do monitorowania i reagowania na pojawiające się wyzwania





Podnoszenie kompetencji władz publicznych do szybkiego reagowania

Możliwe działania:

Optymalizacja cyfrowych modeli nadzoru w celu umożliwienia szybkiego i świadomego podejmowania decyzji wobec wyzwań związanych z bioróżnorodnością.





Co możesz
zrobić?

Poprawa systemów monitorowania zmian klimatycznych

Możliwe działania:

Pilotażowe, wspierane przez obywateli **systemy monitorowania online** mające na celu **szybkie identyfikowanie zagrożeń** związanych ze zmianami klimatu.





Co możesz
zrobić?

Harmonizacja systemów

Możliwe działania:

Harmonizacja systemów gromadzenia danych w celu umożliwienia szybkiego reagowania na zdarzenia nadzwyczajne i zagrożenia środowiskowe.





PRIORITY 1
Innovative
societies



Masz jakiś inny pomysł? Nie ma problemu!
Zapraszamy również do przygotowania
innych **projektów mających na celu
praktyczne wsparcie** budowania
odpornych gospodarek i społeczności &
rozwój usług publicznych odpowiadających
na potrzeby mieszkańców.

Szczegółowe informacje i przykłady tego, co finansujemy
w ramach Priorytetu 1, można znaleźć tutaj:
interreg-baltic.eu/gateway

Interreg
Baltic Sea Region



Co-funded by
the European Union

W kierunku społeczeństw neutralnych klimatycznie



Mateusz Ropiak, Project Officer

Spółeczeństwa neutralne dla klimatu

Cel Programu 3.1 Gospodarka o obiegu zamkniętym

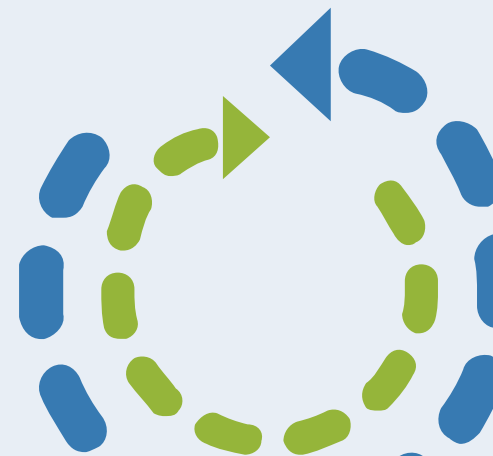
Cel Programu 3.2 Transformacja energetyczna

Cel Programu 3.3 Inteligentna zielona mobilność



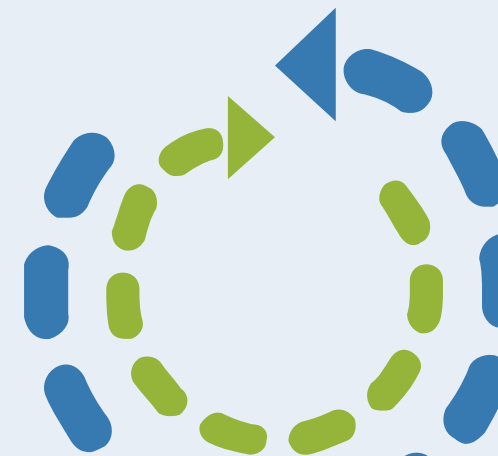
Dlaczego wspieramy gospodarkę o obiegu zamkniętym?

- Rosnący **ślad ekologiczny** regionu i produkcja odpadów
- **Nadmierna eksploatacja zasobów** naturalnych
- Luka w tworzeniu **norm i standardów** wykorzystania zasobów w obiegu zamkniętym
- Rozwiązania wspomagające rozwój **strategii obiegu zamkniętego** w różnych sektorach



Dlaczego wspieramy transformację energetyczną?

- Przeprowadzenie **zielonej transformacji**
- **Dekarbonizacja**, ograniczenie **emisji gazów cieplarnianych** i wspieranie **energii odnawialnej**
- Reakcja na **kryzys energetyczny**
- Różne poziomy **produkcji i zużycia energii**



Dlaczego wspieramy mobilność?

- Potrzeba złagodzenia emisji gazów cieplarnianych i innych zanieczyszczeń wynikających z **rosnącej mobilności pasażerów i towarów**
- Konieczność **dalszego wsparcia obszarów miejskich i ich zaplecza**
- Potrzeba przejścia na **paliwa ekologiczne i alternatywne** oraz **mobilność multimodalną**
- Konieczność lepszego wykorzystania **informacji w systemach mobilności**





Ukierunkowanie wyłącznie na przeciwdziałanie zmianom klimatu



Cztery bloki tematyczne



Planowanie procesów
w sektorach kluczowych
dla łagodzenia zmian
klimatycznych



Podejścia
partycypacyjne
i integracyjne




Wytwarzanie,
dystrybucja
i magazynowanie energii



Promowanie praktyk
obiegu zamkniętego





Planowanie procesów w **sektorach kluczowych** dla łagodzenia zmian klimatycznych

- **Przyjmowanie i wdrażanie** podejść systemowych i zintegrowanych
- Np. transport, energetyka, budownictwo, gospodarka odpadami, itp.



Planowanie procesów w
sektorach kluczowych
dla łagodzenia zmian
klimatycznych



Przykłady

- Opracowanie i przetestowanie "banku materiałów" lub platformy handlowej w celu poprawy zarządzania zasobami i dopasowania producentów odpadów budowlanych i rozbiórkowych do potencjalnych konsumentów



Planowanie procesów w sektorach kluczowych dla łagodzenia zmian klimatycznych



Przykłady

- Współpraca z władzami krajowymi w zakresie włączenia biogazu w ich strategię energetyczną oraz wzmocnienie ram prawnych zgodnie z potrzebami użytkowników i producentów



Planowanie procesów w sektorach kluczowych dla łagodzenia zmian klimatycznych



Przykłady

- **Rozwijanie i testowanie innowacyjnych rozwiązań w zakresie planowania i współpracy samorządów i przedsiębiorstw w celu opracowania planów logistycznych tzw. ostatniej mili dla rowerów cargo**



Podejścia partycypacyjne i integracyjne

- Włączanie do głównego nurtu rozwiązań świadomych klimatycznie ze szczególnym uwzględnieniem **użytkowników i obszarów podatnych na zagrożenia**.
- Zapewnienie **sprawiedliwej transformacji**



Podejścia partycypacyjne i integracyjne



Przykłady

- Nawiązanie trwałej współpracy między gminami, organizacjami pozarządowymi i obywatelami np. w celu stworzenia i utrzymania cyfrowego narzędzia do zbierania i redystrybucji sprawnych lub nadających się do naprawy sprzętów gospodarstwa domowego.





Podejścia partycypacyjne i integracyjne



Przykłady

- Wyposażenie gmin w wiedzę i procesy planowania w zakresie inicjowania i tworzenia obszarów o pozytywnym bilansie energetycznym, ze szczególnym uwzględnieniem bardziej narażonych dzielnic.





Podejścia partycypacyjne i integracyjne



Przykłady

- **Wdrażanie rozwiązań wspomagających gminy w organizowaniu inicjatyw w zakresie gospodarki współdzielenia, działających przy wsparciu przedsiębiorców i obywateli w centrach obiegu zamkniętego.**





Wytwarzanie, dystrybucja i magazynowanie energii

- Wdrażanie skutecznych strategii transformacji sektora energetycznego



porty jako centra zielonej
energii



Wytwarzanie, dystrybucja
i magazynowanie energii



Przykłady

- **Wsparcie miast we wdrażaniu systemów równoważenia obciążeń energetycznych na obszarach mieszkalnych, takich jak inteligentne systemy pomiaru zużycia energii**



Wytwarzanie, dystrybucja
i magazynowanie energii



Przykłady

- Koordynacja polityk energetycznych ponad granicami, łączenie władz regionalnych i krajowych w celu opracowania bardziej zintegrowanego systemu wytwarzania energii w obszarze Morza Bałtyckiego oraz dostosowanie krajowych ram regulacyjnych



Wytwarzanie, dystrybucja
i magazynowanie energii



Przykłady

- Budowanie odporności energetycznej obywateli lub infrastruktury w obliczu zmian klimatycznych, zwłaszcza w regionach zaniedbanych lub znajdujących się w niekorzystnej sytuacji



Promowanie praktyk obiegu zamkniętego

- Wspieranie **przedsiębiorstw** i **społeczności** w stosowaniu praktyk obiegu zamkniętego
- Np. zachęcanie do przyjmowania norm i standardów przez miasta lub firmy



Promowanie praktyk obiegu zamkniętego



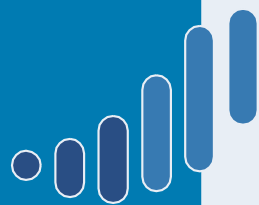
Przykłady

- Rozwijanie i stosowanie ścieżek, w tym polityk i zachęt mających na celu ograniczenie korzystania z produktów jednorazowego użytku w wybranym obszarze zamówień publicznych





Promowanie praktyk obiegu zamkniętego



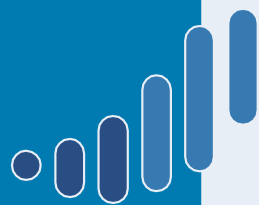
Przykłady

- Testowanie i wdrażanie rozwiązań gospodarki o obiegu zamkniętym dla wód opadowych i ścieków w miejskich lub regionalnych systemach infrastruktury wodnej





Promowanie praktyk obiegu zamkniętego



Przykłady

- Opracowywanie ścieżek symbioz przemysłowych w branżach o wysokiej emisji dwutlenku węgla, takich jak produkcja cementu, wspomagających miasta i regiony w planowaniu sieci ciepłowniczych





interreg-baltic.eu

matchmaking.interreg-baltic.eu

facebook.com/InterregBSR

twitter.com/InterregBSR

linkedin.com/in/interregbsr

instagram.com/interreg.bsr

youtube.com/user/BSRprogramme

The Programme is managed by **Investitionsbank Schleswig-Holstein (IB.SH)** in Kiel, Germany.

Investitionsbank Schleswig-Holstein
Interreg Baltic Sea Region
Managing Authority/Joint Secretariat

Grubenstraße 20, 18055 Rostock, Germany

Tel: +49 381 454 84 5281

E-mail: info@interreg-baltic.eu





Terms of use

This presentation has been developed exclusively for the purposes of the EU funding Programme **Interreg Baltic Sea Region** managed by **Investitionsbank Schleswig-Holstein (IB.SH)**.

You are allowed to use the texts, diagrams and flow charts for developing, managing and promoting Interreg Baltic Sea Region and its projects.

Please note that the **images and photographs contained in this presentation are copyrighted** and subject to the rights of third parties as mentioned in the respective reference below the image. If you plan to use these images/photographs you have the sole responsibility for obtaining appropriate licenses from the respective right holder.

