

Wprowadzenie do programu współpracy międzyregionalnej Interreg Europa

Charakterystyka współpracy międzyregionalnej

Program Interreg Europa 2014-2020:

- Obejmuje całe terytorium Unii Europejskiej, Norwegię i Szwajcarię.
- Wspiera współpracę regionów o różnym stopniu doświadczenia.
- Służy poprawie efektywności polityk regionalnych.
- Oferuje możliwość pogłębiania wiedzy w wybranych dziedzinach rozwoju regionalnego.



Co odróżnia Interreg Europa od programów transnarodowych i transgranicznych

Program Interreg Europa 2014-2020:

- Ma większy zasięg geograficzny – 30 państw.
- Przyczynia się do transferu dobrych praktyk, szczególnie do programów celu Inwestycje na rzecz wzrostu i zatrudnienia (w Polsce to regionalne i krajowe programy operacyjne).
- W projektach są realizowane dwa poziomy współpracy: międzynarodowy (w ramach partnerstwa) oraz regionalny (grupy interesariuszy).
- Oferuje dodatkowe wsparcie eksperckie - Platforma learningowa programu Interreg Europa.

Priorytety programu Interreg Europa 2014-2020



1. **Badania i innowacje**
2. **Konkurencyjność MŚP**
3. **Gospodarka niskoemisyjna**
4. **Ochrona środowiska oraz zarządzanie zasobami naturalnymi i kulturowymi**

Program w liczbach

258 projektów

ponad 2 000 partnerów

94 pilotaże

~322 mln euro z EFRR

Odpowiedź na pandemię

Nabór dla zatwierdzonych projektów w 2021 r.:
wpływ i mierzenie się ze skutkami pandemii w
regionach

Polska w programie

101 projektów w 16 województwach

113 partnerów (w tym 3 wiodących)

4 pilotaże

2 wzajemne oceny

ponad 13 mln euro z EFRR

Wybrani polscy partnerzy z 5 regionów:

- Urząd Marszałkowski Województwa Dolnośląskiego
- Agencja Rozwoju Regionalnego S.A. z Lublina
- Urząd Marszałkowski Województwa Zachodniopomorskiego
- Podlaska Fundacja Rozwoju Regionalnego
- Stowarzyszenie Aglomeracja Opolska
- Północna Izba Gospodarcza w Szczecinie
- Stowarzyszenie Białostockiego Obszaru Funkcjonalnego
- Urząd Marszałkowski Województwa Podlaskiego

Lista wszystkich partnerów:

www.interregeurope.eu/discover-projects/



Przykładowe projekty

Opolskie

- Stowarzyszenie szuka rozwiązań dla małych gospodarstw domowych w trudnej sytuacji materialnej, które zwiększą dostęp do odnawialnych źródeł energii (OZE).
- Zachęca producentów do projektowania sprzętu na potrzeby tej grupy odbiorców.
- Współpracuje w regionie z m.in. TAURONEM, ATMOTERM SA, firmami, uczelniami itp. (projekt POWERTY).
- Stowarzyszenie planuje przeniesienie na grunt regionu praktyki z Andaluzji dotyczącej promocji kultury przedsiębiorczości w obszarze edukacji (projekt E-COOL).

www.interregeurope.eu/powerty/
www.interregeurope.eu/e-cool/



Przykładowe projekty

Podlaskie

- Współpraca Podlaskiej Fundacji Rozwoju Regionalnego z władzami regionalnymi, Białostockim Parkiem Naukowo-Technologicznym, Podlaskim Funduszem Kapitałowym (grupa interesariuszy).
- Wymiana personelu – pracownicy Fundacji u niemieckiego partnera – Nbank, poznawali praktyki dotyczące sposobów finansowania centrów dla startupów oraz umożliwienia startupom dostępu do finansowania.
- Przeniesienie na grunt regionu (RPO 2021-2027) praktyki Izby Handlowej z Turynu z zakresu mentoringu (profesjonalny rozwój początkujących przedsiębiorców).

www.interregeurope.eu/ffwdeurope/



Wybrane projekty z udziałem Urzędów Marszałkowskich

Podkarpackie

- Rozwój zielonych szlaków *greenways* – wpływ na RPO 2021+ (projekt OUR WAY).

Łódzkie

- Niedobory zasobów wodnych - poprawa bilansu wodnego oraz opracowanie rozwiązań systemowych z zakresu recyklingu wody w łódzkiem (projekt AQUARES).

Świętokrzyskie

- Dostęp do mikrofinansowania dla MŚP - wpływ na RPO 2014-2020 - przeznaczenie 11,5 mln euro na dokapitalizowanie instrumentów finansowych wspierających rozwój sektora (projekt ATM for SME`s).



Wybrane projekty z udziałem Urzędów Marszałkowskich cd.

Kujawsko-Pomorskie

- Turystyka kreatywna, trasy tematyczne, turystyka rowerowa: nowe produkty turystyczne, audyty i wizje lokalne tras, akcja pilotażowa *Silent Areas as a Tourism Attraction*, (projekty Cult-CreaTE, ThreeT, Eco-Cicle).

Wielkopolskie

- Zapobieganie marnotrawieniu żywności - działania edukacyjne, opracowanie oferty produktów testowych, vouchery, podnoszenie świadomości mieszkańców (projekt ECOWASTE4FOOD).

Mazowieckie

- MŚP w procesach transformacji cyfrowej – Instytut Technologii Eksploatacji i UMWM określają kompetencje potrzebne dla rozwoju Przemysłu 4.0 na Mazowszu – do uwzględnienia w RPO 2021+ oraz RIS3 (projekt SMARTY).



Współpraca władz regionalnych i uczelni

Urząd Marszałkowski Województwa Śląskiego i Uniwersytet Śląski w projekcie InnoHEIs

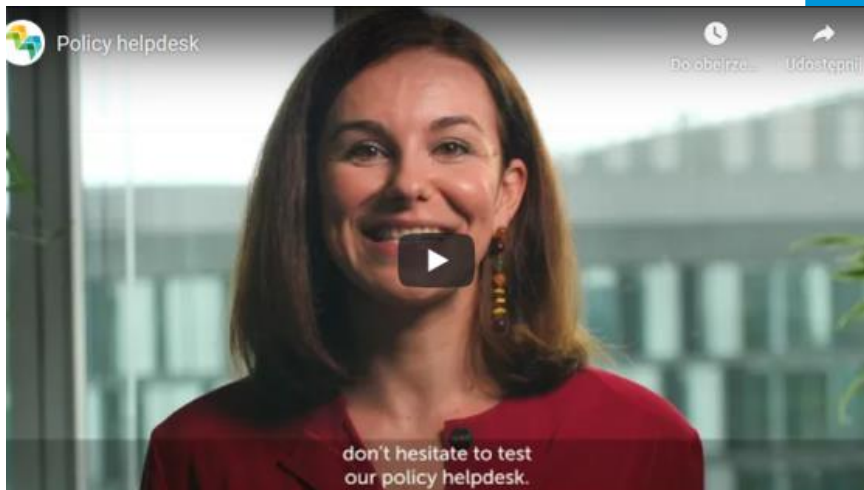
- Dopasowanie oferty edukacyjnej uniwersytetów do potrzeb pracodawców oraz wykorzystanie infrastruktury i powiązanie projektów badawczych z inteligentnymi specjalizacjami regionalnymi.
- Prace nad wizją rozwojową województwa śląskiego w perspektywie 2020+, w kontekście wspierania przewag technologicznych regionu.
- Współpraca w regionie: śląskie instytuty badawcze, uczelnie wyższe, organizacje badawcze, instytucje otoczenia biznesu oraz przedsiębiorstwa.



Władze regionalne liderem projektu

Urząd Marszałkowski Województwa Małopolskiego partnerem wiodącym projektu CRinMA

- Siedmiu partnerów – trzy pasma górskie – trzy europejskie pogranicza.
- Drugi polski partner: Województwo Podkarpackie.
- Relacje między kulturą a naturą, ochrona a transformacja kultury, dziedzictwo a rozwój turystyki.
- Pomysły do programu transgranicznego Polska-Słowacja 2021+.
- Promocja i popularyzacja idei ekomuzeów w Małopolsce.
- Pomysły na przyszłość - digitalizacja zasobów, angażowanie seniorów, hotele rozproszone.
- Współpraca w regionie z muzeami, izbami regionalnymi, parkami krajobrazowymi.



Platforma learningowa Interreg Europa

- Wzajemne oceny (peer reviews)
 - Policy helpdesk
 - Tematyczne webinaria
 - Tematyczne publikacje
 - Baza dobrych praktyk
-
- Europejska społeczność praktyków

www.interregeurope.eu/policylearning

Webinars

Replay of the latest webinars

[See all webinars](#)

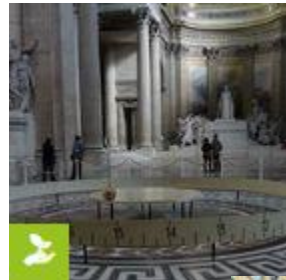
Przykłady tematycznych webinarów

(dostępne nagrania)

- Dziedzictwo kulturowe szansą dla zrównoważonej turystyki.
- Logistyka miejskiego transportu towarowego.
- Powtórne użycie wody oraz Europejski Zielony Ład.
- Cyfrowe ekosystemy innowacji.

The screenshot shows a navigation bar with three categories: 'SME competitiveness', 'Low-carbon economy', and 'Environment and resource efficiency'. Below the navigation bar, three webinar recordings are displayed, each with a thumbnail image of bicycles and a green icon. The first item is titled 'Webinar recording: Getting more people to cycle' and mentions a recording from February 2021. The second is 'Webinar recording: Infrastructure development for cycling' from January 2021. The third is 'Webinar recording: Strategic planning for cycling' from January 2021. Each item includes a 'Type: Platform' label at the bottom.

www.interregeurope.eu/policylearning



Wzajemne oceny w Polsce

- Dla Urzędu m. st. Warszawy na temat zarządzania logistyką miejską.
- Dla Urzędu Marszałkowskiego Województwa Warmińsko-Mazurskiego na temat gospodarki o obiegu zamkniętym.

www.interregeurope.eu/policylearning