

O DOTACJACH INTERREG W BIAŁYMSTOKU



PODLASKIE

Oferta programów Interreg a potrzeby regionu

27 kwietnia 2017

Joanna Sarosiek
Dyrektor Departamentu Rozwoju Regionalnego
Urząd Marszałkowski Województwa Podlaskiego



Podlaskie Zielone





Wizja województwa:

Podlaskie zielone (region posiada najwięcej terenów objętych ochroną w formie parków narodowych i siecią Natura 2000, wysoki udział lasów w powierzchni regionu, w Polsce i Europie; Podlaskie jest postrzegane jako „Zielona kraina”. Region utrwała tę percepcję unikalności i wyjątkowości, jako podstawę rozwijania zielonych (ekologicznych) specjalizacji).

Podlaskie Zielone



1. Na terenie województwa znajdują się cenne obszary Europy (Puszcza Białowieska, Puszcza Augustowska, Puszcza Knyszyńska oraz biebrzańskie czy narwiańskie bagna. Podlaskie jest regionem o najwyższym wskaźniku udziału parków narodowych i drugim pod względem powierzchni obszarów NATURA 2000 w ogólnej powierzchni województwa (powierzchnia parków narodowych w województwie podlaskim stanowi niemal 30% wszystkich terenów parków narodowych w Polsce)
2. **Dynamiczny rozwój rolnictwa ekologicznego** (4 m-ce w kraju pod względem powierzchni ekologicznych użytków rolnych w powierzchni użytków rolnych ogółem, wzrost z 0,6% w 2007 r. do 4,6% w 2015 r.).
3. **Bardzo wysoki udział produkcji energii ze źródeł odnawialnych w produkcji energii elektrycznej ogółem** (2 m-ce w kraju; wzrost z poziomu 1,8% w 2007 r. do 70,1% w 2015 r.)
4. **Niska emisja metanu CH₄** (w 2015 r. 8,7 tys.kg /na rok , w kraju 540,8 mln. kg/rok).

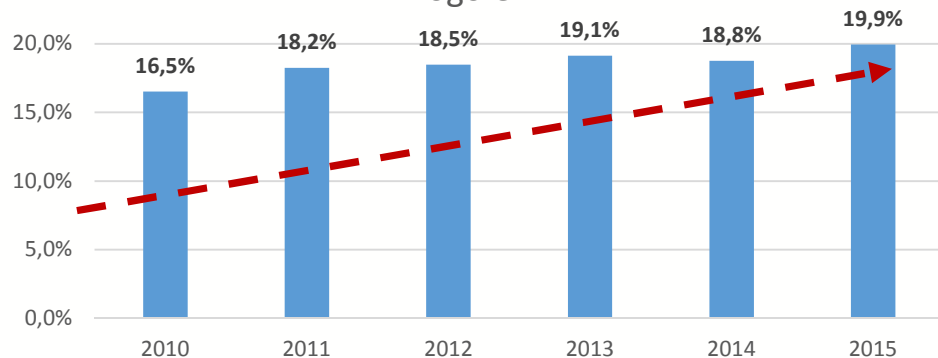


Strategia Rozwoju Województwa Podlaskiego do roku 2020

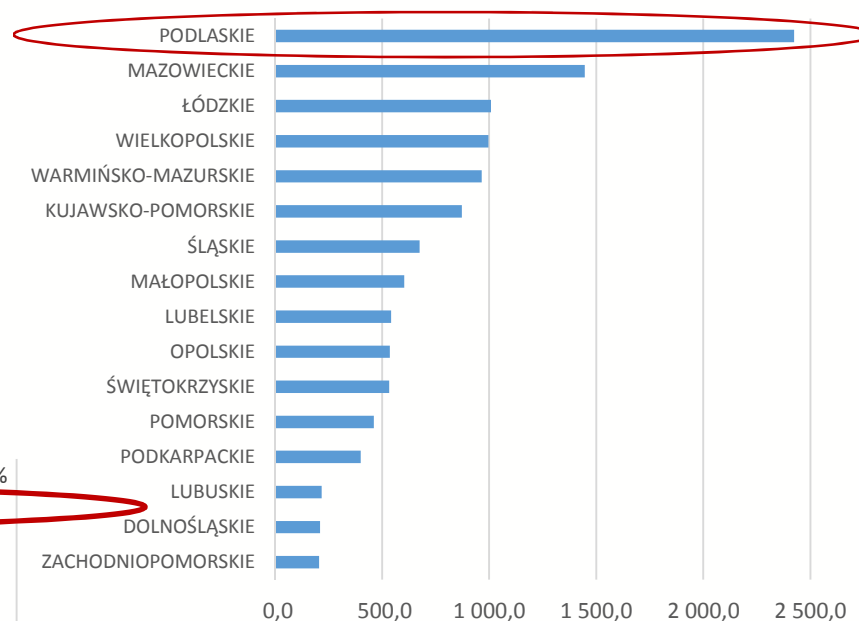
Podlaskie Zielone



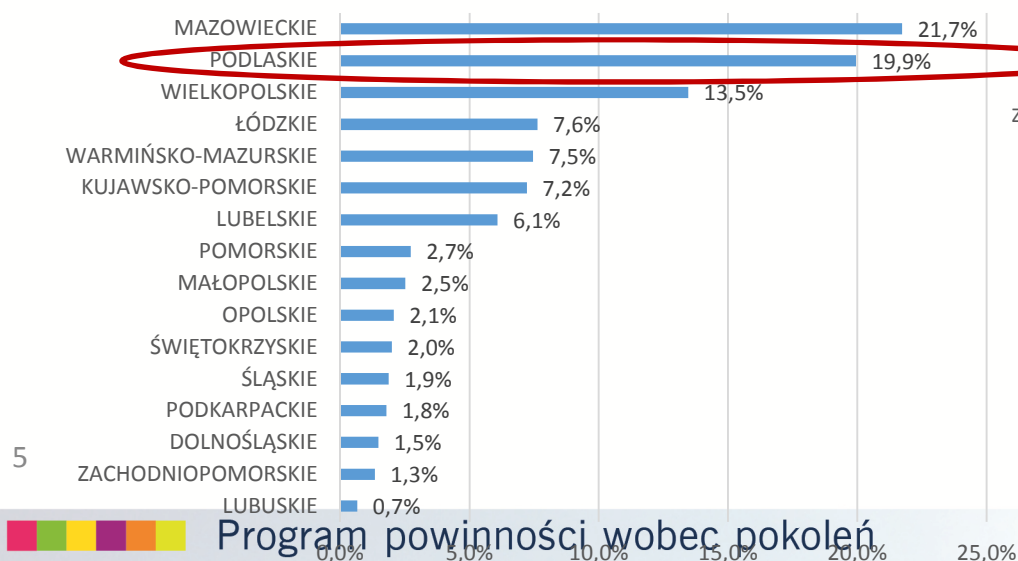
Udział regionu podlaskiego w produkcji mleka ogółem



Produkcja mleka na 1 ha użytków rolnych (w l)



Produkcja mleka krowiego w 2015 roku (w %)



Program powinności wobec pokoleń



Podlaskie Otwarte





Wizja województwa

Podlaskie otwarte (peryferyjne położenie w Unii Europejskiej wymaga wykorzystania tego jako waloru rozwojowego, rozwinięcia funkcji wrót do Europy dla naszych wschodnich sąsiadów, a zarazem kreowania funkcji życzliwego mentora (pośrednika) dla relacji Unii Europejskiej z Europą Wschodnią, przede wszystkim z Białorusią.

Nasze województwo jest jednym z czterech regionów Polski położonych wzdłuż zewnętrznej granicy Unii Europejskiej. Unia Europejska będzie rozwijała relacje z otoczeniem, a Podlaskie jest dla niej naturalną bramą na wschód (szeroko rozumiani sąsiedzi i partnerzy: Białoruś, Rosja, Ukraina, Litwa i inne kraje nadbałtyckie oraz kraje Bliskiego i Dalekiego).
Wschodu.



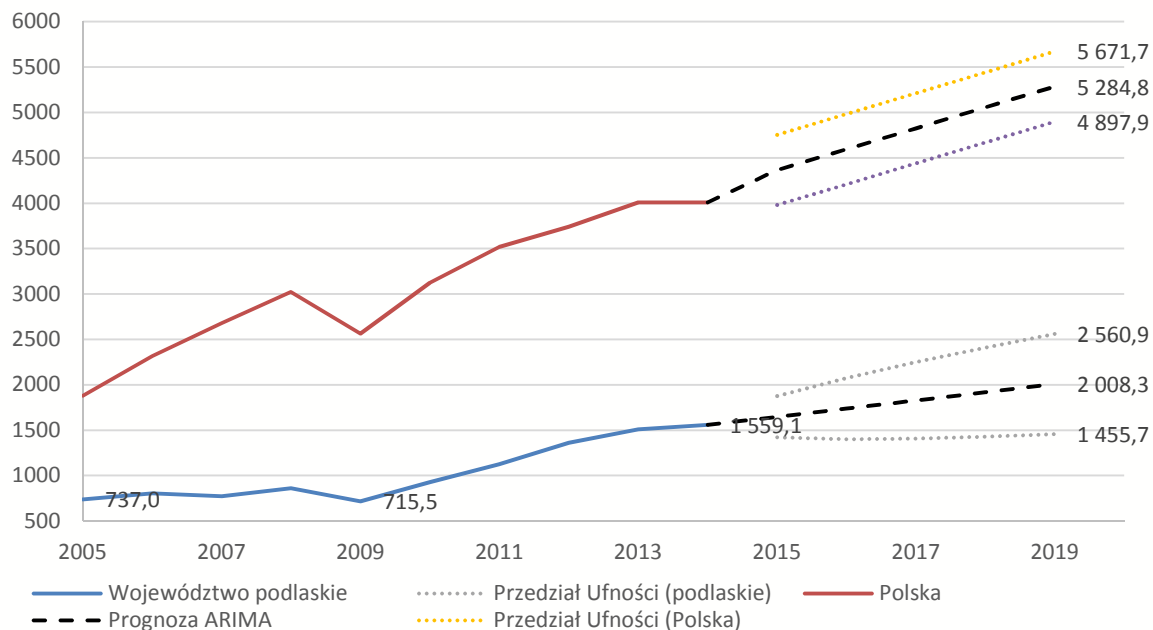
Podlaskie Otwarte

1. Rośnie powierzchnia nowo udostępnionych /wspartych terenów inwestycyjnych (22,3 ha w 2013 r., 45,7 ha w 2015 r.)
2. Z roku na rok rośnie poziom eksportu (wzrost z 772,1 Euro na mieszkańca w 2007 roku do 1559,1 Euro w 2015 roku).
3. Obserwowany jest rozwój „pomostowego” kapitału społecznego, który jest utożsamiany z dużym zaangażowaniem w działania na rzecz innych, np. wolontariat, członkostwo w organizacjach pozarządowych skierowanych „na zewnątrz” (liczba działających fundacji, stowarzyszeń w regionie rośnie (wzrost z 23,7 organizacji przypadających na 10 tys. mieszkańców w 2007 r. do 33,1 organizacji w 2015 roku).
4. Rośnie poziom udziału mieszkańców w kulturze, mieszkańcy najchętniej wybierają kina oraz imprezy kulturalne organizowane przez domy kultury, świetlice itp. (w 2015 r.: 1186 os. na tysiąc mieszk. w Polsce 892 os.), rzadziej korzystają z muzeów (462 os. na tysiąc mieszk. w Polsce 866 os.), słabą popularnością charakteryzuje się czytelnictwo (122 os. na tysiąc mieszkańców, w Polsce 162 os.).



Podlaskie Otwarte

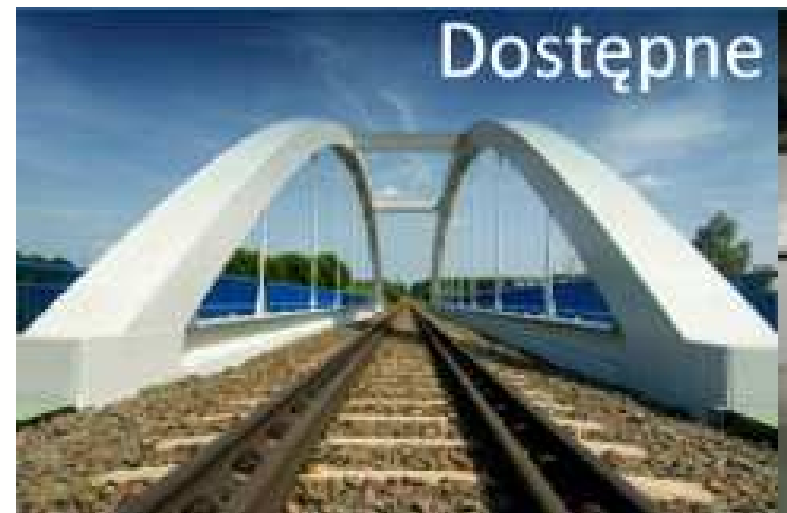
Wykres. Wartość eksportu w przeliczeniu na jednego mieszkańca (Euro)– prognoza do 2020 roku



W 2020 roku najbardziej prawdopodobną wartością dla wartości eksportu w przeliczeniu na jednego mieszkańca w regionie będzie kwota 2 008,3 Euro (na 95% wartość ta będzie mieściła się w przedziale pomiędzy 1 455,7 Euro-2 560,9 Euro).



Podlaskie Dostępne





Wizja województwa

Podlaskie dostępne (w regionie dąży się do skrócenia czasu podróży do sąsiednich województw oraz zwiększenia dostępności Białegostoku ze wszystkich ośrodków powiatowych. Poprawia to dostęp społeczeństwa regionu do usług publicznych oraz możliwości konkurencyjności województwa o mieszkańców, o turystów, o inwestorów.

Dostępność jest rozumiana szeroko, a dotyczy między innymi: transportu, telekomunikacji, Internetu, usług otoczenia biznesowego).



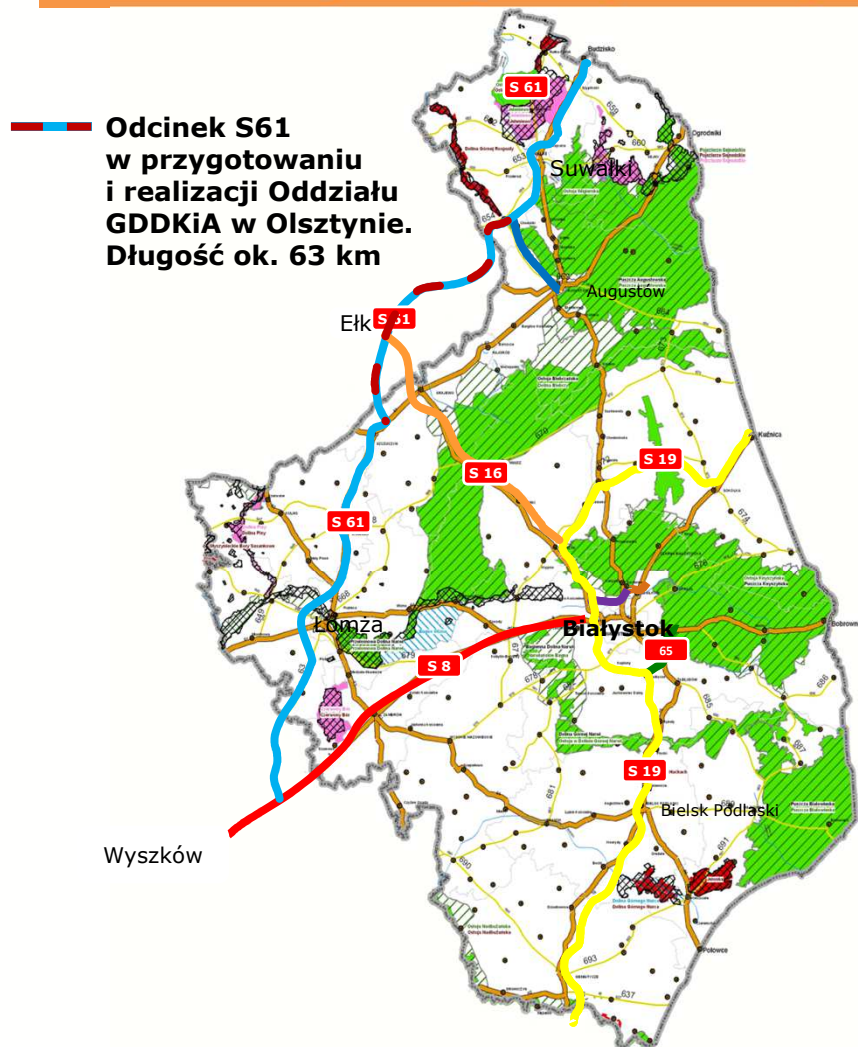
Podlaskie Dostępne

1. **Regionalny Plan Transportowy Województwa Podlaskiego na lata 2014-2020** daje szansę na poprawę wewnętrznej dostępności komunikacyjnej regionu i skrócenie czasu dojazdu z Białegostoku do ośrodków subregionalnych.
2. **Dynamiczny rozwój sieci szerokopasmowej w regionie (58,8% gospodarstw domowych i 95% przedsiębiorstw (1 miejsce w kraju), posiada dostęp do Internetu szerokopasmowego).**









Przebieg dróg ekspresowych w woj. podlaskim



Przebieg dróg ekspresowych w woj. podlaskim zgodnie z Rozporządzeniem Rady Ministrów z dnia 19 maja 2016 r. zmieniające rozporządzenie w sprawie sieci autostrad i dróg ekspresowych.

Długość dróg ekspresowych na terenie woj. podlaskiego:

	S8	77,98 km
	S16	57,00 km
	S19	198,77 km
	S61	135,61 km
Razem		469,36 km

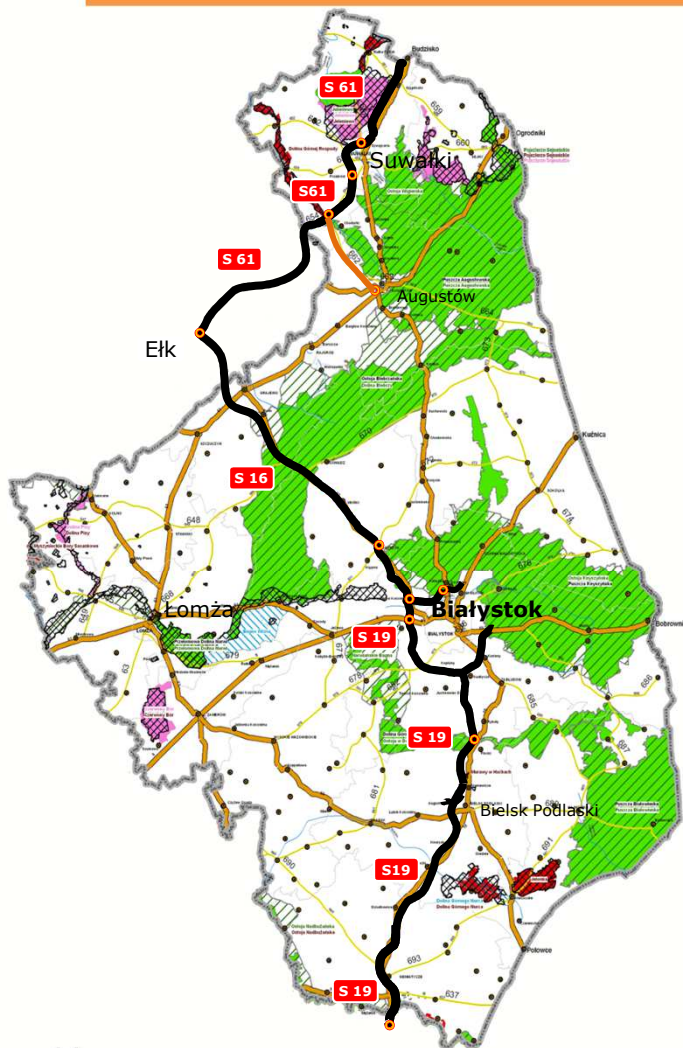
Strategia Rozwoju Województwa Podlaskiego do roku 2020

Przebieg Via Carpatia na terenie Oddziału Białystok



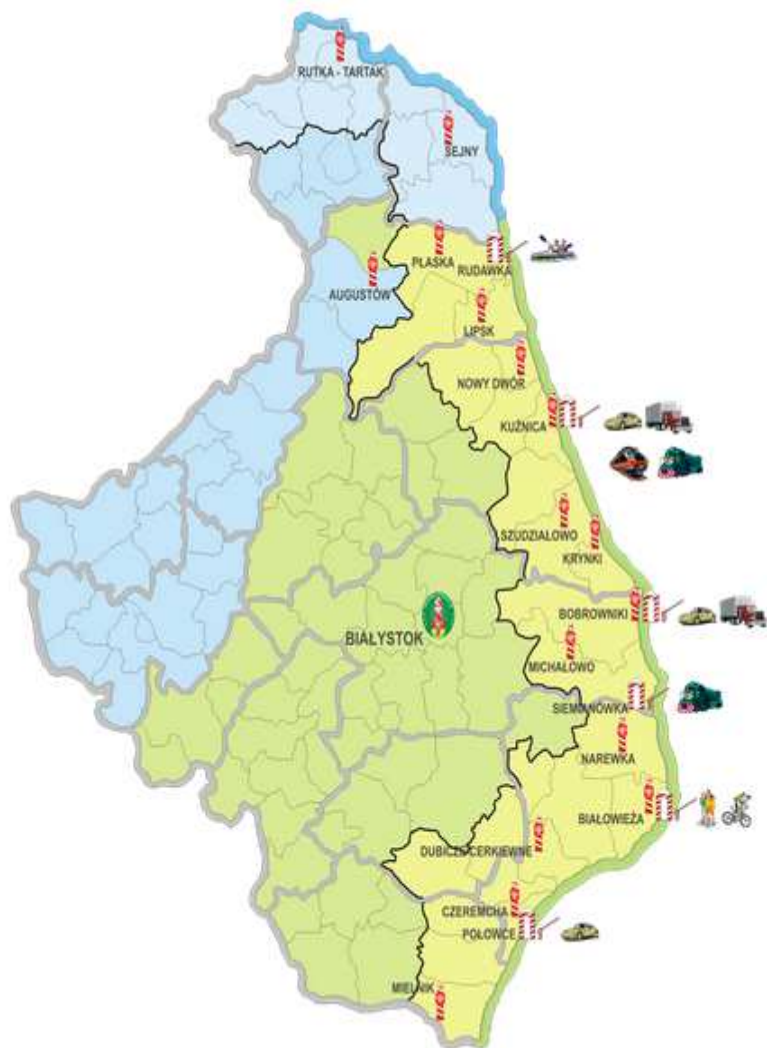
Podlaskie

- długość: **ok. 289 km**
- planowane lata realizacji: **2017 ÷ 2025**
- szacowana wartość: **ok. 12 081 mln zł**



- I S61: Budzisko (granica PL/LT) – W. Suwałki Północ
- II S61: W. Suwałki Północ - W. Suwałki Południe (obwodnica Suwałk)
- III S61: W. Suwałki Południe – W. Raczki (część obwodnicy Augustowa)
- IV S61: W. Raczki - W. Ełk Południe (realizacja GDDKiA Oddział w Olsztynie)
- V S16: W. Ełk Południe (S16) - W. Knyszyn (S19)
- VI S19: W. Knyszyn – W. Białystok Zachód (S8/S19)
- VII S19: W. Białystok Zachód – W. Zabłudów
- VIII S19: W. Zabłudów–Chlebczyn (granica woj. podlaskiego i mazowieckiego)

Przebieg Via Carpatia na terenie Oddziału Białystok po wprowadzeniu odcinka S16 Ełk – Knyszyn zgodnie z Rozporządzeniem Rady Ministrów z dnia 19 maja 2016 r. zmieniającym rozporządzenie w sprawie sieci autostrad dróg ekspresowych.



Przejścia graniczne z Białorusią

- 7 drogowych
- 5 kolejowych
- 1 rzeczne

**Projekty drogowe planowane do realizacji w latach 2014 – 2020
w ramach RPO WP
(komplementarne dla dróg krajowych i ich węzłów)**

1. **Dąbrowa Białostocka – Sokółka – przebudowa DW673** (połączenie z planowaną S19 – węzeł Sokółka) - długość: 27 km, koszt: 110 mln zł,
2. **Łomża – Śniadowo – przebudowa DW677** (powiązanie z projektowaną obwodnicą Łomży w ciągu S61) - długość: 10,7 km, koszt: 40 mln zł,
3. **Nowogród - Łomża – przebudowa DW645** (połączenie z projektowaną obwodnicą Łomży w ciągu S61 – węzeł Nowogród) - długość: 10,2 km, koszt: 40 mln zł,
4. **Łomża - Mężenin – przebudowa DW679** (połączenie z S8 – węzeł Mężenin) - długość: 29,6 km, koszt: 90 mln zł,
5. **Granica województwa - Suwałki – przebudowa DW652** (powiązanie z obwodnicą Suwałk w ciągu S61 przez łącznik do węzła Suwałki Zachód) - długość: 27,7 km, koszt: 86 mln zł.



**Projekty drogowe planowane do realizacji w latach 2014 – 2020
w ramach PO PW
(komplementarne dla dróg krajowych i ich węzłów)**

- 1. Kleosin - Markowszczyzna – przebudowa DW678**
(połączenie z projektowaną Południową Obwodnicą Białegostoku w ciągu S19 – węzeł Księżyno) - długość: 6,65 km, koszt: 140 mln zł,
- 2. Łapy – Markowszczyzna – przebudowa DW682**
(powiązanie z projektowaną Południową Obwodnicą Białegostoku w ciągu S19) - długość: 14 km, koszt: 229 mln zł,
- 3. Przebudowa skrzyżowania DK8 z DW676 - węzeł Porosty**
(powiązanie z DK8 i dalej z S8 – węzeł Białystok Zachód) - długość: 3,7 km, koszt: 120 mln zł.



Infrastruktura kolejowa – planowane i realizowane inwestycje w perspektywie 2014 – 2020

L.p.	Projekt	Finansowanie	Lista	Szacowana wartość wg KPK [mln zł]	Planowane zakończenie projektu
1	Prace na linii E 75 na odcinku Sadowne - Białystok wraz z robotami pozostałymi na odcinku Warszawa Rembertów - Sadowne	CEF	podstawowa	1 694,00*	2020
2	Prace na linii kolejowej nr 6 na odcinku Białystok – Sokółka – Kuźnica Białostocka (granica państwa)	POIiŚ	podstawowa	200,00	2021
3	Prace na linii kolejowej E 75 na odcinku Białystok – Suwałki – Trakiszki (granica państwa)	CEF	rezerwowa	2 500,00	2022 *
4	Prace na linii kolejowej nr 32 na odcinku Białystok – Bielsk Podlaski (Lewki)	PO PW	podstawowa	120,00	2020
5	Prace na linii kolejowej nr 31 na odcinku gr. województwa – Czeremcha – Hajnówka	PO PW	podstawowa	112,00	2020
6	Prace na linii kolejowej nr 52 Lewki – Hajnówka	PO PW	podstawowa	85,00	2020
7	Budowa infrastruktury kolejowego przejścia granicznego w Siemianówce	PL-BY-UA 2014-2020	na liście dużych projektów infrastrukturalnych w programie	5,9 mln Euro	

18



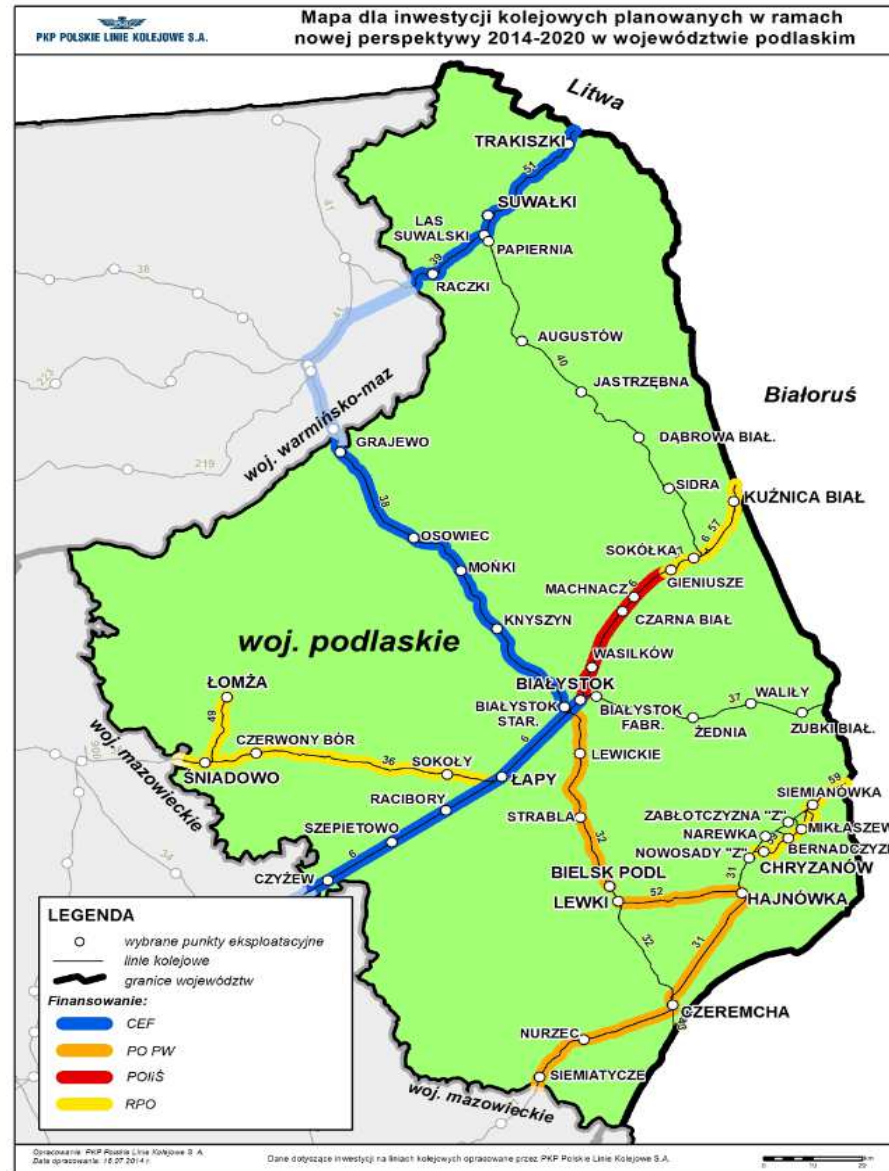
Wykaz projektów kolejowych w ramach RPOWP:

L.p.	Projekt	Finansowanie	Lista	Szacowana wartość wg KPK [mln zł]	Planowane zakończenie projektu
1	Rewitalizacja linii kolejowej nr 59 na odcinku granica państwa – Chryzanów (S)	RPOWP	podstawowa	37,00	2019
2	Rewitalizacja linii kolejowej nr 57 na odcinku Kuźnica Białostocka – Gieniusze (S)	RPOWP	podstawowa	90,00	2019
3	Rewitalizacja linii kolejowej nr 923 na odcinku Bułowo Wschód – Bułowo (S)	RPOWP	podstawowa	3,00	2019
4	Rewitalizacja linii kolejowej nr 36 na odcinku Łapy – Śniadowo – gr. Województwa	RPOWP	podstawowa	41,30	2020
5	Rewitalizacja linii kolejowej nr 49 na odcinku Śniadowo – Łomża	RPOWP	podstawowa	35,90	2020
6	Prace na linii nr 32 odc. Lewki – Czeremcha	RPOWP	podstawowa	71,00	2020
7	Rewitalizacja linii kolejowej nr 52 na odcinku Hajnówka - Białowieża	RPOWP			

Strategia Rozwoju Województwa Podlaskiego do roku 2020



Projekty kolejowe planowane 2014-2020





Podlaskie Przedsiębiorcze





Wizja województwa

Podlaskie przedsiębiorcze (region aktywnie uczestniczy w życiu społeczno-gospodarczym i wykorzystuje swoje konkurencyjne atuty na rzecz rozwinięcia inteligentnych specjalizacji (wykorzystanie doskonałych uwarunkowań dla produkcji rolniczej – mleka i jego przetworów oraz wysokiej jakości żywności; rozwój produkcji i usług zorientowanych na naszych wschodnich sąsiadów, produkcji i usług o wyznaczniku „ekologiczne i zielone”, – odnawialnych źródeł energii, technologii przyjaznych środowisku, ekoturystyki, nauk o życiu, opieki nad osobami starszymi, rehabilitacji, turystyki medycznej, srebrnej gospodarki –etc.). Wspierana jest innowacyjność, rozwój kapitału ludzkiego i kapitału społecznego w regionie.



Podlaskie Przedsiębiorcze

1. Rosnący wskaźnik zatrudnienia (3 m-ce w kraju w III kw. 2016 r. – 71,8%).
2. Obserwuje się trend wzrostowy w zakresie liczby nowozakładanych firm (liczba nowo założonych przedsiębiorstw w 2007 r. – 6997; liczba nowo założonych przedsiębiorstw w 2015 r. – 7715)
3. Nakłady na B+R w stosunku do PKB rosną: wzrost z 0,2% w 2007 roku do 0,6% w 2015 roku).
4. Rośnie PKB per capita (wzrost z **23 120 zł** na osobę w 2007 r. do **33 230 zł** na osobę w 2015 r.)



Podlaskie Przedsiębiorcze

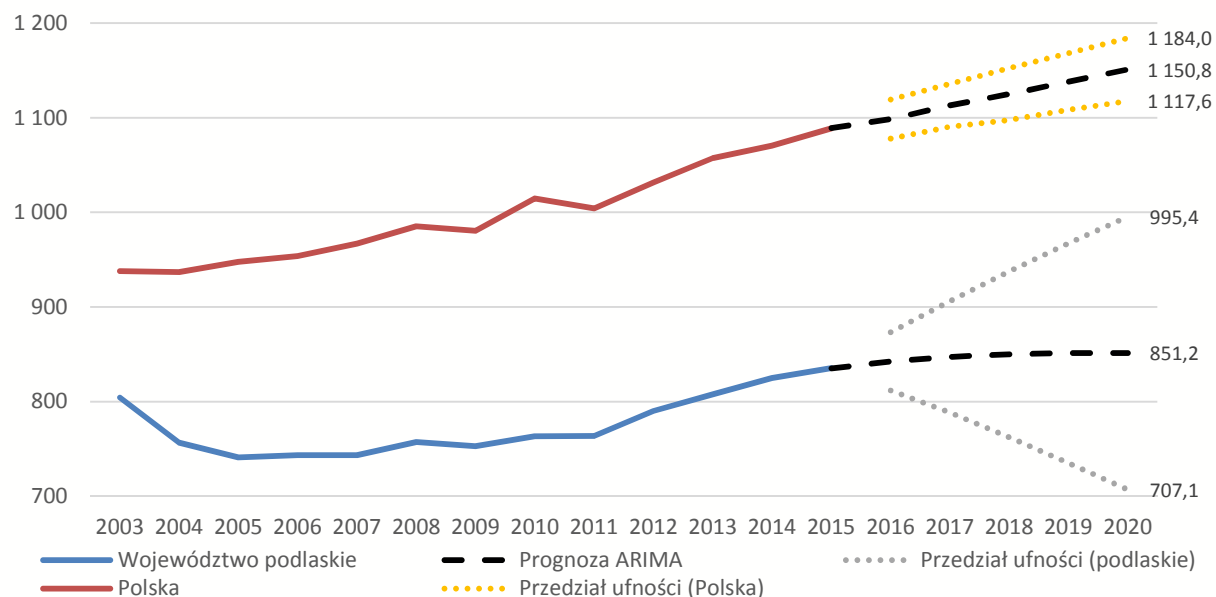
Środki wydatkowane na rozwój przedsiębiorczości i aktywności zawodowej oraz wspieranie rozwoju kompetencji i kwalifikacji

	Wydatki RPOWP 2017-2013	Wydatki POKL 2007- 2013	Wydatki RPOWP 2014-2020
Rozwój przedsiębiorczości i aktywności zawodowej	737,2 mln zł	715,0 mln zł	175,9 mln zł
Rozwój kompetencji i kwalifikacji	64,5 mln zł	296,6 mln zł	113,1 mln zł
SUMA:	801,7 mln zł	1 011,6 mln zł	289,0 mln zł



Podlaskie Przedsiębiorcze

Wykres. Liczba podmiotów gospodarki narodowej w rejestrze REGON na 10 tys. ludności

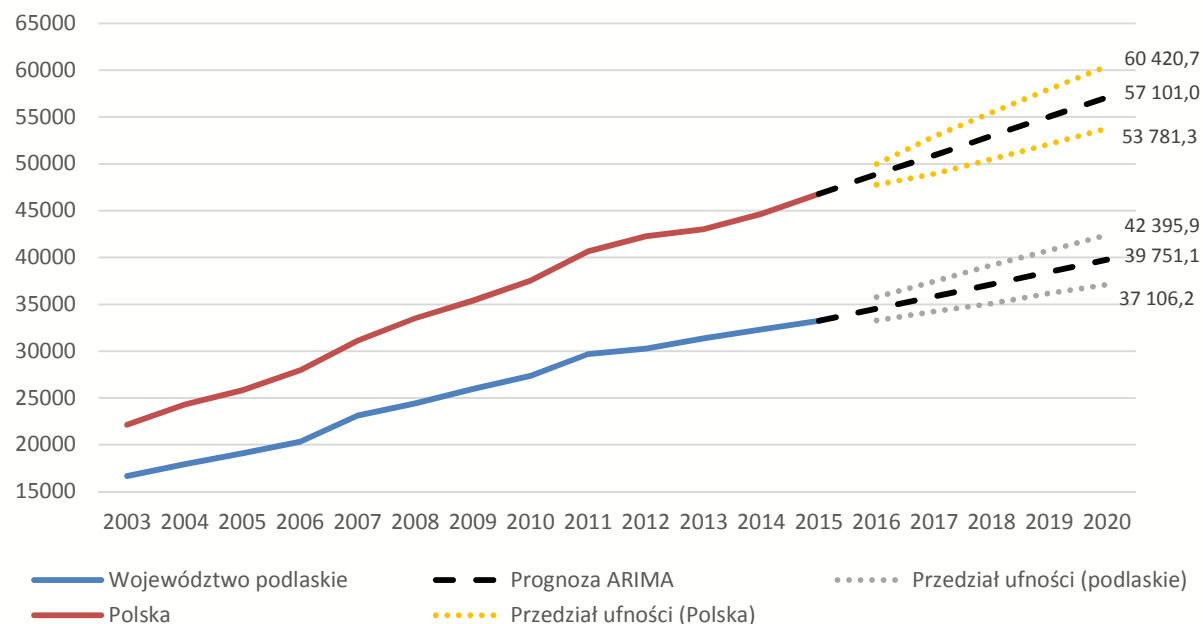


W 2020 roku najbardziej prawdopodobną wartością w zakresie liczby podmiotów gospodarki narodowej w rejestrze regon na 10 tys. będzie 851 podmiotów (na 95% wartość ta będzie mieściła się w przedziale pomiędzy 707 podmiotów – 995 podmiotów).



Podlaskie Przedsiębiorcze

Wykres. Produkt krajowy brutto na (zł.)



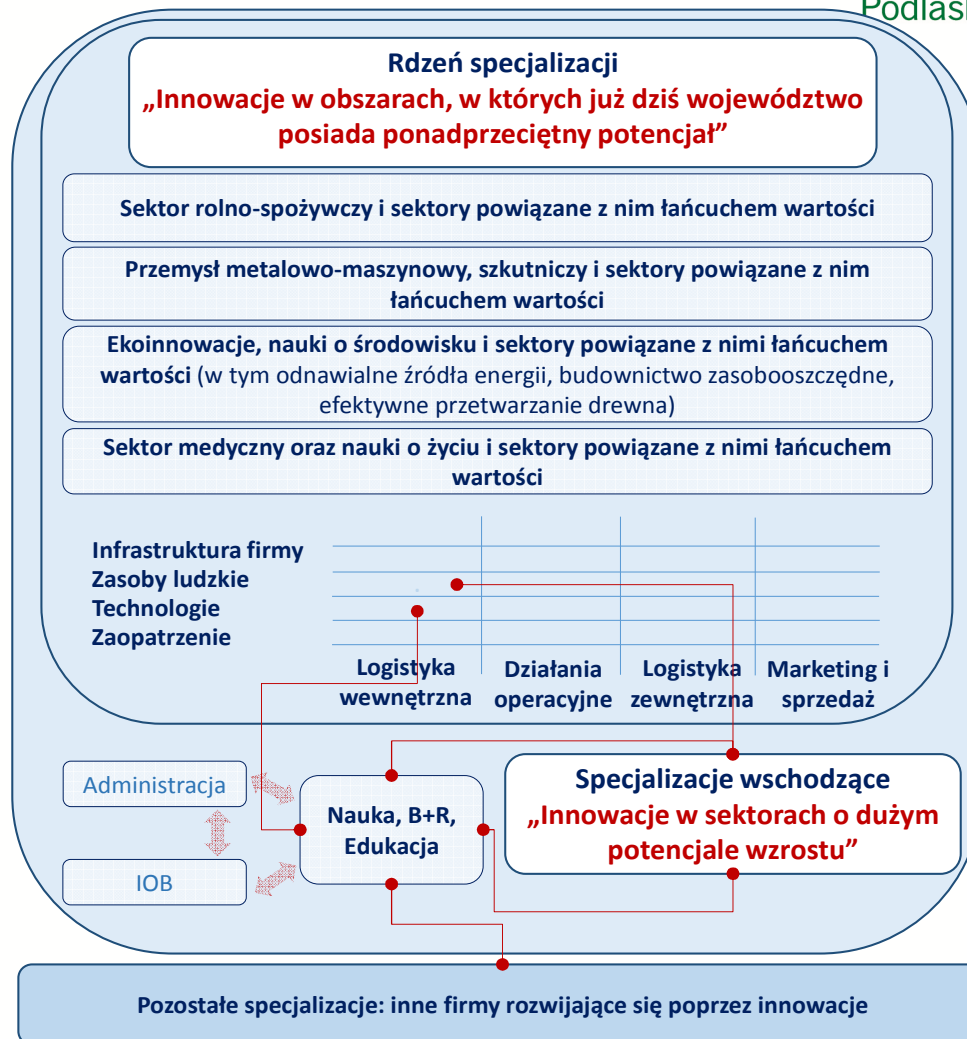
W 2020 roku najbardziej prawdopodobną wartością PKB na mieszkańca będzie 39 751 zł (na 95% wartość ta będzie mieściła się w przedziale pomiędzy 37 106,2 zł – 42 395,9 zł)

Strategia Rozwoju Województwa Podlaskiego do roku 2020



Podlaskie

Plan rozwoju przedsiębiorczości w oparciu o inteligentne specjalizacje województwa podlaskiego na lata 2015-2020+ tzw. RIS3





PROJEKTY PERSPEKTYWY 2007-2013 ZREALIZOWANE W PODLASKIM

- Program Interreg Region Morza Bałtyckiego 2007-2013**

BSR InnoReg	Podlaska Fundacja Rozwoju Regionalnego
BSR QUICK	Izba Rzemieśnicza i Przedsiębiorczości w Białymstoku
Trans in Form (TiF)	Miasto Suwałki
RBGC	Politechnika Białostocka
RBGC	Miasto Białystok
QUICK-IGA	Białostocka Fundacja Kształcenia Kadr

- Program Interreg Europa Środkowa 2007-2013**

Międzynarodowa Strategia przeciwko odpływowi dobrze wykształconych kobiet z regionów peryferyjnych	WOMEN	Podlaska Fundacja Rozwoju Regionalnego
Adaptacyjne zarządzanie zmianami różnorodności siedlisk na obszarach chronionych wywołanymi zmianami klimatu	HABIT-CHANGE	Biebrzański Park Narodowy



PROJEKTY PERSPEKTYWY 2014-2020 REALIZOWANE W PODLASKIM

- **Program Interreg Region Morza Bałtyckiego 2014-2020**
Projekt Village Waters – Beneficjent Gmina Sokoły
- **Program Interreg Europa 2014-2020**
Projekt SUPER – Podlaska Fundacja Rozwoju Regionalnego
Projekt FFWD EUROPE – Podlaska Fundacja Rozwoju Regionalnego
- **Program Interreg Europa Środkowa 2014-2020**
(dotychczas brak projektów z woj. podlaskiego)



Programy transgraniczne EWT i EIS, w których obszarze leży województwo podlaskie:

- Program Współpracy Interreg V-A Litwa-Polska 2014-2020 (podregion suwalski i białostocki)
- Program Współpracy Transgranicznej Polska-Białoruś-Ukraina 2014-2020 (cały obszar województwa)
- Program Współpracy Transgranicznej Polska-Rosja 2014-2020 (podregion suwalski i białostocki jako przyległy)



PODLASKIE

Dziękuję za uwagę

www.strategia.wrotapodlasia.pl